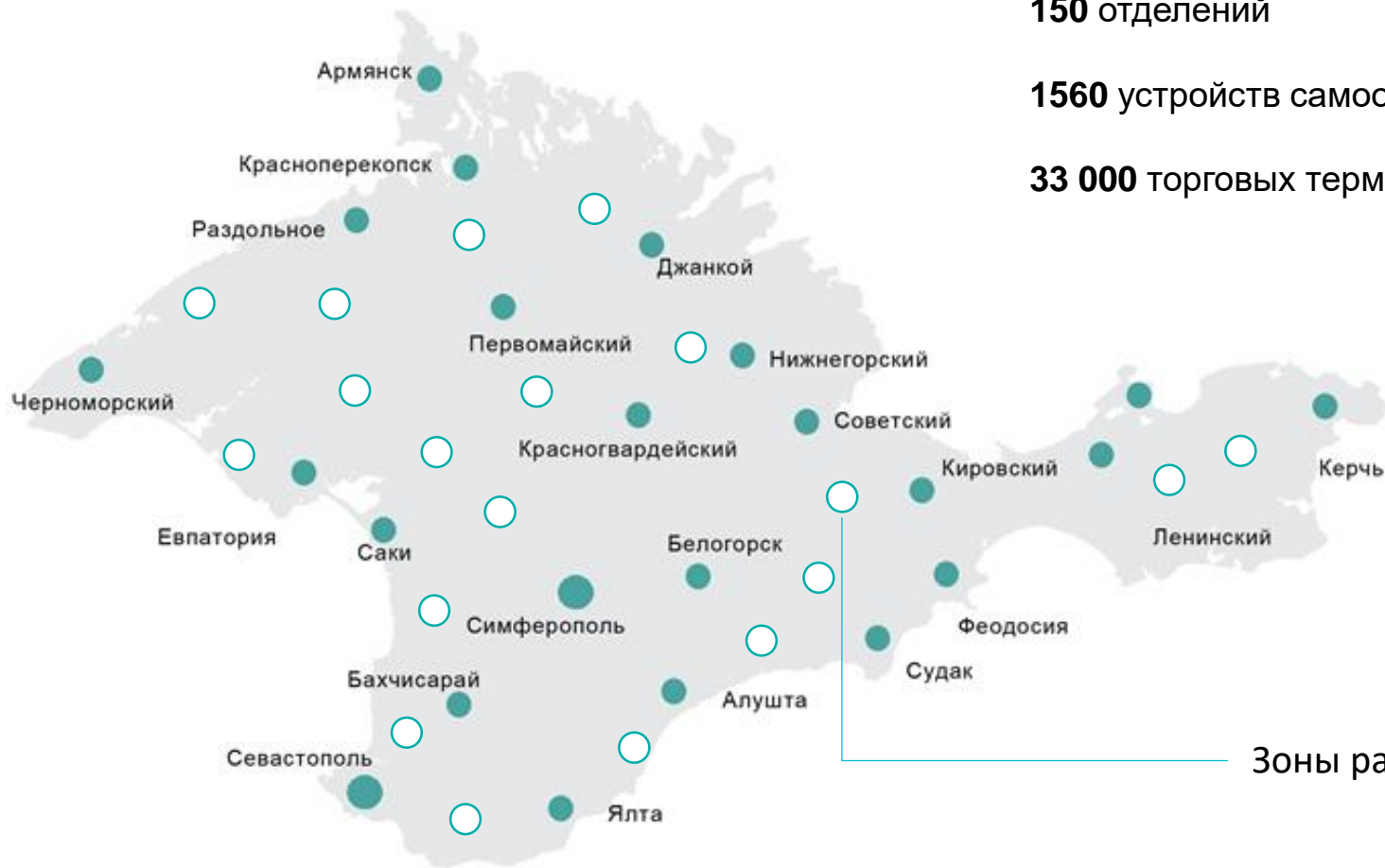


рнкб

Программа развития сети в удаленных населенных пунктах: «Прогрессивное село»

Создали крупнейшую банковскую инфраструктуру в Крыму и г. Севастополь



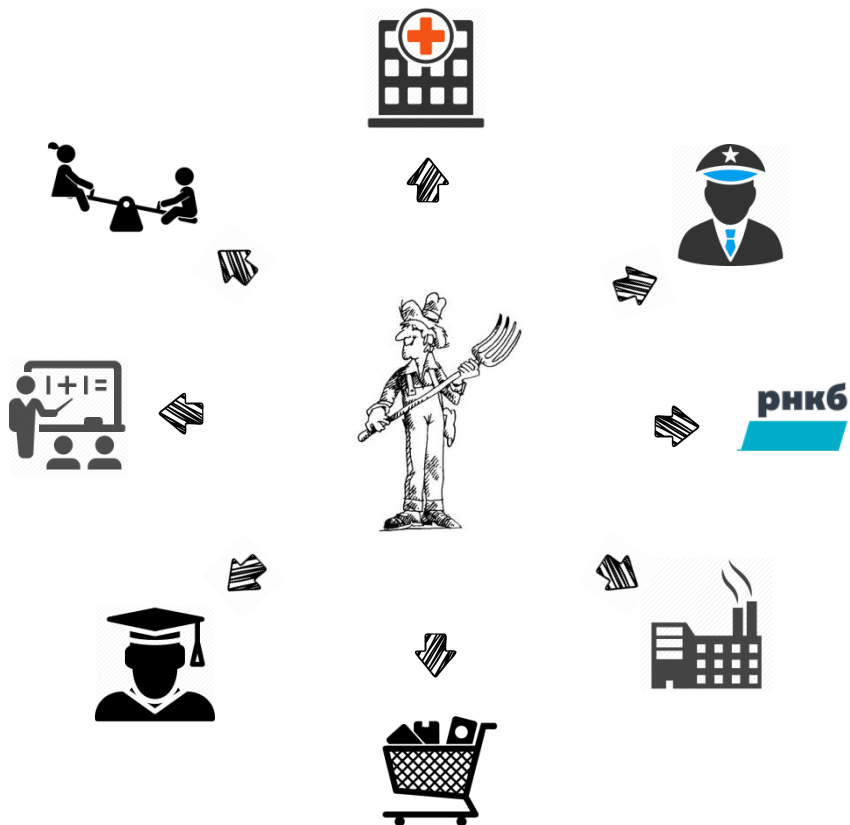
150 отделений

1560 устройств самообслуживания

33 000 торговых терминалов

Зоны развития

Наши цели совпадают



Желание сельского жителя

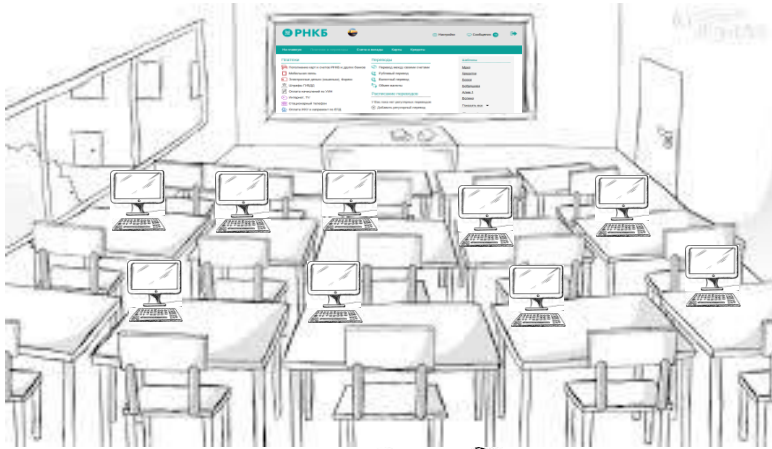
Пользоваться услугами, которые доступны городскому населению

Цель сельского головы

Обеспечить жителей сел комфортными условиями для жизни и развить социальную инфраструктуру села

Цель РНКБ

Обеспечить жителей сел-клиентов РНКБ банковским сервисом



Обеспечим банковскую инфраструктуру

Установим ATM + TCO + POS-терминал

Повысим уровень финансовой грамотности

Проведем уроки финансовой грамотности для сельского населения

Он-лайн доступ к государственным услугам

Не надо ехать в город и стоять в очередях. Услуги можно заказать в интернете



Увеличим клиентскую базу



Спросим сельских жителей

Нужен ли Банк?



Если большинство «ЗА», значит банк будет!

Клиенты РНКБ пенсию и заработную плату получают на карты



Банк принимает решение о присутствии в селе при количестве активных клиентов свыше 700 человек*

Население получает пенсию и социальные выплаты через карты РНКБ
Официально занятое население обслуживается на зарплатном проекте РНКБ

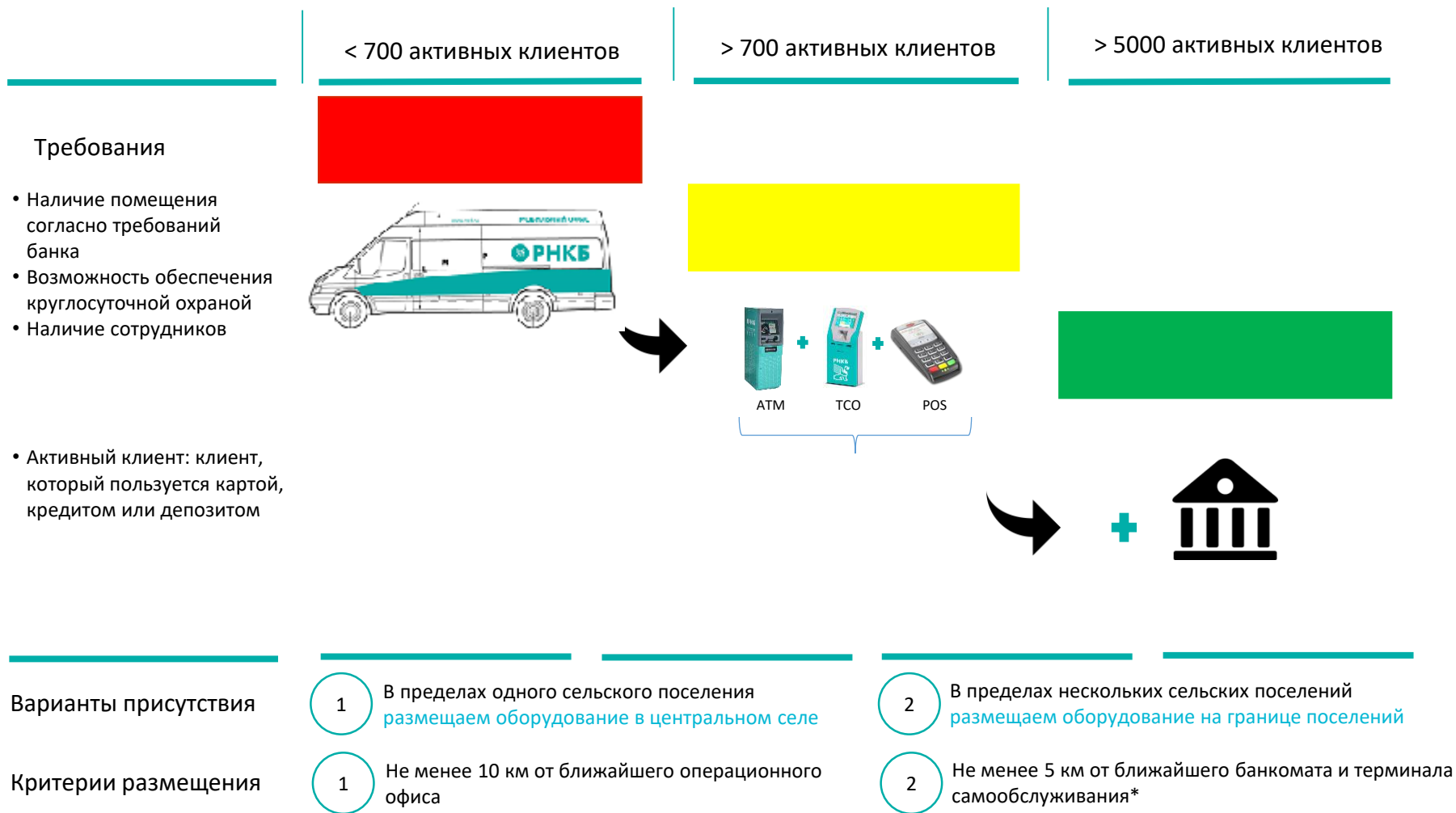
Обязательные условия установки банкомата и терминала



- приоритетные помещения сельского совета и почты (при условии соблюдения Правил по санитарным нормам, электробезопасности и пожарной безопасности РФ)
- анкерное крепление;
- оснащение системой сигнализации и видеонаблюдения (без выезда группы быстрого реагирования);
- страхование устройства и денежной наличности;
- определение лимита загрузки и минимальная загрузка в не выплатные периоды;
- предоставление гарантийного письма администрацией с ответственным сотрудником за визуальную оценку целостности банкомата;

* количество активных клиентов может быть меньше в населенных пунктах, где проводятся массовые сезонные мероприятия и социального значения

Алгоритм развития проекта «Прогрессивное село»



* Возможно индивидуальное решение при наличии в локации предприятия, обслуживающегося на зарплатном проекте РНКБ

Поддержка местного головы – залог успеха проекта

Схема взаимодействия

1
этап

Анкета клиента РНКБ Банк (ПАО)

Уважаемый клиент РНКБ Банк (ПАО)! Мы рады видеть вас и предлагаем вам принять участие в опросе, который поможет нам улучшить качество наших услуг. Ваши ответы помогут нам лучше понять потребности наших клиентов и предложить им более качественные услуги.

1. ФИО: _____

2. Телефон: +7 (____) _____

3. Место проживания (размещение населенного пункта): _____

4. Возраст: _____

5. Вид занятости:

- Пенсионер
- Пенсионерка
- Индивидуальный предприниматель (и т.д., самозанятый) _____
- Свой бизнес

6. Я пользуюсь услугами РНКБ Банк (ПАО):

- Платежи
- Пенсионная карта
- Социальная карта
- Личная карта или счет
- Счет индивидуального предпринимателя
- Кредитование
- Вклады/счета/Депозиты
- Страхование
- Другое: _____

7. Хотите РНКБ, который планирует использовать:

- Платежи
- Пенсионная карта
- Социальная карта
- Личная карта или счет
- Счет индивидуального предпринимателя
- Кредитование
- Вклады/счета/Депозиты
- Страхование
- Другое: _____



Местный голова организует «опрос» населения

Получим обратную связь, насколько местные жители заинтересованы в банковских услугах

> 10% жителей*



< 10% жителей



2
этап



Мобильный офис РНКБ выезжает в село для оформления продуктов

> 700 клиентов**



< 700 клиентов

3
этап



Принимаем решение о установке
АТМ + ТСО + POS-терминал



Увеличиваем численность клиентов для открытия офиса

*Количество целевых анкет зависит от количества действующих клиентов банка

**С учетом действующих клиентов банка